



# XÉROSE

Que prescrire en cas de xérose induite par les thérapies ciblées, chimiothérapies ou hormonothérapies ?



HYGIÈNE	Démaquillante	<b>TOLERANCE CONTROL</b> Lotion nettoyante gélifiée
	Relipidante	<b>XERACALM A.D</b> Huile lavante relipidante ou Pain nettoyant surgras

SOINS	Hydrater le visage	<b>TOLERANCE CONTROL</b> Crème et Baume
	Nourrir le visage & le corps	<b>XERACALM A.D</b> Baume relipidant
	Nourrir et réparer les lèvres	<b>CICALFATE +</b> Baume lèvres
	En cas de démangeaisons intenses	<b>XERACALM A.D</b> Concentré apaisant



**Apaiser** avec le **SPRAY D'EAU THERMALE AVÈNE** en pulvérisation ou en compresses



# NETTOYER SANS IRRITER



Visage,  
corps,  
cuir chevelu,  
muqueuses  
externes

Hygiène relipidante

XeraCalm A.D



Visage,  
corps,  
cuir chevelu,  
muqueuses  
externes

Hygiène assainissante

CICALFATE+



Visage,  
yeux

Hygiène démaquillante

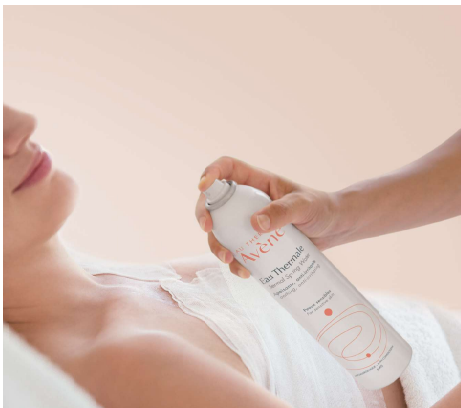
Tolérance



# LE 1<sup>ER</sup> GESTE : APAISER LES PEAUX FRAGILISÉES

**Redonne confort à la peau**  
**Respecte les peaux agressées**  
**Visage, corps & muqueuses**  
(ano-génitale et buccale)

## Astuces



# LE 1<sup>ER</sup> GESTE : APAISER LES PEAUX FRAGILISÉES

## INDICATIONS

**Irritations et inflammations post-irradiations**

**Erythème facial**

**Eruptions acnéiformes**

**Démangeaisons**

**Sensations de brûlures**

...

